

RIAPRIAMO IN SICUREZZA

Da **lunedì 3 maggio** riapriamo al pubblico con nuove modalità di visite, adottando le misure di contenimento emanate dal Governo in merito all'emergenza sanitaria Covid-19.



COM'È POSSIBILE ACCEDERE AL MUSEO?

È possibile **accedere al Museo esclusivamente tramite prenotazione telefonica** utilizzando i seguenti recapiti: **0175/270510** oppure **3355226851**.

La prenotazione telefonica è obbligatoria.
Può essere effettuata entro le ore 13
del giorno antecedente alla visita.
Consultare i giorni e gli orari di apertura sul sito.



NUOVI ORARI

La visita avverrà **in fasce orarie prestabilite:**

Lunedì • martedì • giovedì

mattino 9.30 • 10.30 • 11.30

pomeriggio 13.30 • 14.30 • 15.30

Domenica (al raggiungimento minimo di 6 persone)

pomeriggio 14 • 15 • 16 • 17

PRENOTAZIONE TELEFONICA OBBLIGATORIA.

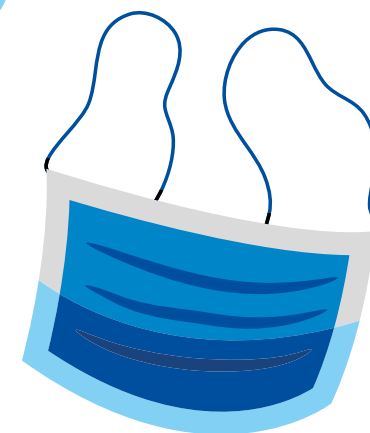
**Da effettuare entro le ore 13
del giorno antecedente alla visita.**

Attenzione gli orari potrebbero subire variazioni.
Per verificare date e orari consultare il sito e i social.



QUALI SONO I REQUISITI PER ACCEDERE AL MUSEO?

- indossare la **mascherina** chirurgica. La mascherina deve coprire naso e bocca
- aver sanificato le mani con il **gel** messo a disposizione
- avere una temperatura inferiore a **37,5°**
- non presentare sintomi influenzali
- non essere soggetti a quarantena
- non aver avuto contatti con persone positive al virus **Covid-19** entro gli ultimi 14 giorni
- non essere portatori di patologie contagiose
- non tenere comportamenti contrari alle disposizioni museali e della normativa vigente



QUALI SONO LE MODALITÀ DELLE VISITE?

- prenotazione **obbligatoria**
- massimo di **8 persone** per ogni turno
- durata massima di permanenza **50 minuti**
- uso obbligatorio della **mascherina** chirurgica coprendo naso e bocca per tutto il tempo di permanenza
- evitare di toccarsi naso, bocca e occhi con le mani.
In caso di colpi di tosse e starnuti coprirsi naso e bocca.
- **verifica la temperatura** insieme all'addetto.
Se superiore ai 37,50° non sarà consentito l'accesso al museo.
- i bambini fino a 4 anni compresi devono accedere sul passeggino
- l'utilizzo del montascale è consentito solo a persone con disabilità motorie
- si accede ai servizi igienici **uno alla volta**
- **sanificare** spesso le mani.



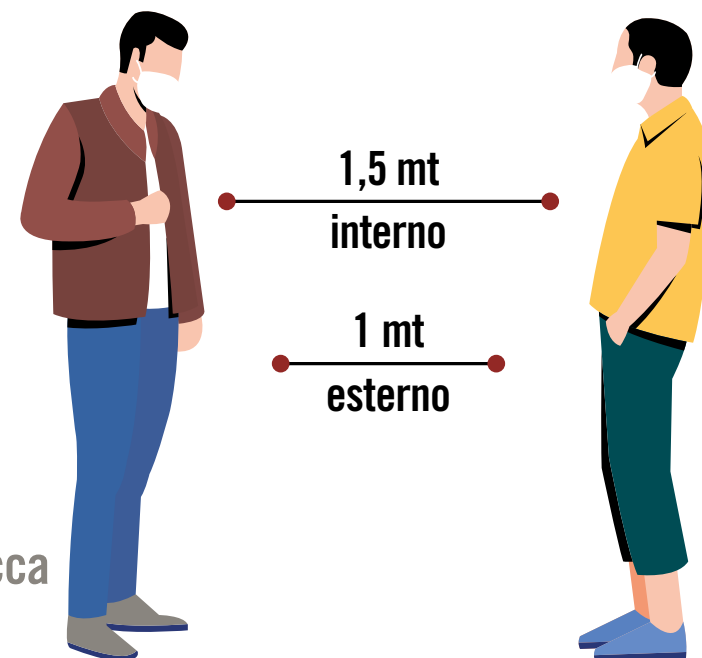
COME AVVIENE L'ACCESSO AL MUSEO?

Prima di entrare

- indossa la **mascherina** chirurgica in modo corretto
- rispetta un **1 metro** di distanza da chi ti sta attorno
- attendi il tuo turno in fondo alla scala a chiocciola
- **verifica insieme all'addetto del museo la temperatura.**
Se inferiore a 37,50° è possibile proseguire con la visita
- **sanifica le mani** e accedi al museo insieme al nostro addetto

All'interno del museo

- è obbligatorio l'uso della mascherina chirurgica coprendo naso e bocca
- accedi alla biglietteria **singolarmente**
- mantieni 1,5 metri di distanza dagli altri
- segui la segnaletica
- accedi al bookshop e ai servizi igienici **uno alla volta**



COSA PUOI PORTARE CON TE?

È possibile portare borse di piccolo formato.

Lascia gli oggetti personali non indispensabili in auto.

Il servizio di deposito e di guardaroba non sono disponibili.



LA REGOLA D'ORO

Ogni singolo individuo può fare la differenza per contenere il contagio. **Sanifica le mani** e indossa sempre la **mascherina chirurgica**.

La bellezza è qualcosa che va vissuta con **attenzione** e grazie ai tuoi occhi puoi viverla insieme a noi.

