

## Protocollo Covid

### Linee guida per la prevenzione e la riapertura in sicurezza

Il **Museo dell'Arpa Victor Salvi** di Piasco riapre al pubblico con nuove modalità di accesso e di prenotazione. Nel quadro generale dell'offerta dell'attività museale, ai fini della prevenzione dal contagio del cosiddetto "Coronavirus", vengono adottate misure di contenimento di seguito descritte fino a revoca dello stato di emergenza decretato dal Governo (31 luglio 2021).

### Modalità delle visite

Sono **consentite esclusivamente le visite su prenotazione telefonica** a orari prestabiliti e comunicati dal Museo. La durata di ogni turno di ingresso è di 60 minuti e la durata massima di permanenza dei visitatori è di 50 minuti. Per ogni turno è previsto l'accesso di un massimo di 8 persone. Il numero ristretto è stato calcolato in base agli spazi utili al fine di garantire il distanziamento di sicurezza di almeno 1,5 metro. Il "nuovo ingresso" principale e punto di attesa per accedere al Museo è l'inizio della scala a chiocciola piano strada. È possibile **accedere alla visita dopo la rilevazione della temperatura** e solamente accompagnati da uno degli addetti del Museo. Se la temperatura rilevata è superiore a 37,50° non sarà consentito l'accesso.

Le prenotazioni possono essere effettuate tramite uno dei seguenti recapiti telefonici: 0175 270510 o 335 5226851. Si ricorda che la prenotazione deve essere effettuata entro le ore 13 del giorno antecedente alla visita. Per le visite previste nella giornata di domenica sono fattibili al raggiungimento minimo di 6 persone.

Per maggiori informazioni su orari e giorni di visita consultare il sito o contattare telefonicamente il Museo.

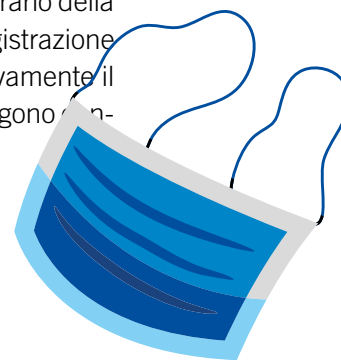
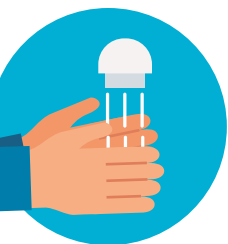
### Registrazione delle prenotazioni

Per accedere al Museo è obbligatoriamente necessario effettuare la prenotazione telefonica. Le prenotazioni sono registrate nel file "Prenotazioni". I dati riportati riguardano: data e orario della visita, nome e cognome del visitatore, recapito telefonico e/o e-mail. Lo scopo della registrazione è fondamentale per gestire la prenotazione nel caso fosse necessario avvisare preventivamente il partecipante e per eventuali necessità di contatti post visita. Le informazioni raccolte vengono cancellate dopo 14 giorni dalla visita presso il Museo.

### Preclusioni

La partecipazione alle visite è preclusa a coloro che:

- non indossano la mascherina chirurgica facciale in modo corretto
- sono portatori di patologie contagiose
- sono stati posti in quarantena
- hanno uno stato febbrile con temperatura superiore a 37,50 gradi
- presenti sintomi influenzali
- abbia avuto contatti entro gli ultimi 14 giorni con persone positive al virus COVID - 19
- provenga da zone a rischio secondo le indicazioni dell'OMS
- tengono comportamenti contrari alle disposizioni museali e della normativa vigente
- hanno avuto contatto con persone a rischio





### Accesso disabili

È consentito l'accesso di disabili con le consuete generali modalità, ma con limitazioni e vincoli previsti nel documento valutazioni rischi e dal presente documento. L'accesso è gratuito per il visitatore disabile. In caso di utilizzo di ascensore le operazioni devono svolgersi garantendo la sicurezza dal rischio di contagio dei soggetti coinvolti, eventualmente valutando la rinuncia.

### Accesso bambini

I bambini di età inferiore a 4 anni possono accedere al Museo esclusivamente accompagnati sul passeggino.

### Dispositivi individuali

**I visitatori, compresi i minori dai 6 anni in su, e il personale del Museo devono obbligatoriamente indossare la mascherina facciale** durante la permanenza all'interno del Museo e per l'intera durata della visita. A coloro che si rifiutano di indossare le protezioni previste dalla normativa, salvo le esclusioni previste dalla normativa stessa (minori 6 anni e disabili) è vietato l'accesso al Museo. A tutti i visitatori è richiesta la **sanificazione delle mani** prima dell'ingresso e durante il percorso.

### Azioni di prevenzione

Le guide e il personale del Museo sono incaricati e responsabili di mantenere l'ordine e il controllo delle azioni dei visitatori durante la loro permanenza all'interno dello spazio museale. Devono preventivamente ricordare ai partecipanti le regole essenziali di comportamento e vigilare. Possono, quindi, verificare che i comportamenti siano rispettosi delle norme di sicurezza richieste a garanzia della salute e dell'incolumità di tutti. Le guide devono attenersi alle tempistiche previste e alle modalità di accesso, visita ed uscita previste.

### Sanificazione

Gli **ambienti del Museo sono sanificati quotidianamente** in base al numero di visitatori all'inizio o al termine e/o durante la giornata di visita. Nello specifico vengono disinfettati giornalmente: maniglie, corrimano, servizi igienici, sportello biglietteria/cassa, pavimentazione interna ed esterna, bookshop. I **locali del Museo vengono costantemente arieggiati** tenendo le porte aperte, compatibilmente con le condizioni atmosferiche.

### Segnaletica

All'esterno e all'interno dello spazio museale sono presenti **cartelli riassuntivi dedicati alle regole di sicurezza** da seguire e segnaletiche con **indicatori facilitatori** delle distanze (distanza minima esterna museo 1 metro, distanza minima interna museo 1,5 metro).

### Aree sospese

Il Museo informa che **non è possibile accedere all'area bambini**. Il **servizio di deposito e guardaroba è sospeso**.



## Accesso alla biglietteria

L'accesso alla biglietteria del Museo avviene **uno alla volta** secondo le note disposizioni per le attività commerciali. Una volta regolato l'acquisto del biglietto il visitatore e gli eventuali accompagnatori verranno invitati ad accedere alla sala esposizione.

L'acquisto del biglietto avviene singolarmente accedendo uno alla volta. Il denaro viene veicolato attraverso lo schermo di protezione dietro cui è collocato il personale addetto alla biglietteria. Tale addetto può essere all'occorrenza la guida stessa che accompagna il gruppo. I **depliant gratuiti** possono essere **richiesti durante l'operazione di acquisto biglietti** e verranno consegnati insieme a quest'ultimi. Terminati gli adempimenti la Guida può iniziare la visita guidata.

## Accesso ai servizi igienici

È consentito ai visitatori l'**accesso al bagno uno alla volta** onde evitare assembramenti nell'atrio. **I locali vengono sanificati al termine della visita** e prima dell'inizio del turno delle visite successive.

## Accesso al bookshop

Al termine della visita è possibile effettuare acquisti al **bookshop**. È possibile accedere a tale area **uno alla volta senza assembramenti**. Gli oggetti acquistati verranno posti in un sacchetto di carta.

## Eliminazione assembramenti

È opportuno che i visitatori sostino fuori dal Museo prima e dopo la visita guidata mantenendo 1 metro di distanza, formando una file individuale ordinata. All'interno del Museo è obbligatorio mantenere 1,5 metro di distanza sia durante la visita guidata sia se si vuole accedere alla biglietteria, ai servizi igienici e/o al bookshop.

## Comportamenti

È possibile portare con sé solo borse di piccolo formato. Gli oggetti personali non indispensabili è consigliato lasciarli in auto prima di accedere al Museo. Il servizio di guardaroba e di deposito sono sospesi.

È vietato toccare le arpe antiche e le barriere.

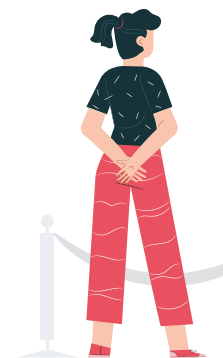
In caso di pioggia riporre gli ombrelli all'esterno del Museo sul mancorrente distanziati l'uno dall'altro. Non è possibile portarli all'interno e non è consentito usufruire del portaombrelli onde evitare assembramenti e contatto con oggetti altrui.

È vietato l'utilizzo dell'ascensore se non per persone con problemi motori in carrozzina.

Obbligatorio l'uso della mascherina chirurgica all'esterno e all'interno del museo.

Si ricorda l'utilizzo corretto coprendo bocca e naso.

All'esterno dello spazio museale è obbligatorio mantenere 1 metro di distanza l'uno dall'altro, mentre la distanza necessaria quando si accede al Museo è di 1,5 metro.



### Come accedere al museo

Si accede al museo tramite prenotazione telefonica obbligatoria. Il “nuovo” ingresso principale è l'inizio della scala a chiocciola piano strada dove i visitatori dovranno indossare obbligatoriamente la mascherina chirurgica in modo corretto coprendo bocca e naso.

Prima di salire sulla scala a chiocciola l'addetto del museo effettuerà il rilevamento della temperatura corporea. Se superiore a 37,50° non sarà consentito l'accesso. I visitatori possono accedere al piano superiore solamente dopo la sanificazione delle mani e accompagnati da un addetto del museo. È possibile portare con sé borse di piccolo formato e ricordiamo che il servizio di deposito e di guardaroba sono sospesi.

**Ogni singolo individuo può fare la differenza per contenere il contagio. Sanifica le mani e indossa sempre la mascherina chirurgica in modo corretto.**

LA BELLEZZA È QUALCOSA CHE VA VISSUTA  
CON ATTENZIONE E GRAZIE AI TUOI OCCHI  
PUOI VIVERLA INSIEME A NOI.

